

CR#SH

NECESIDADES TÉCNICAS

NECESIDADES DEL TEATRO

ILUMINACIÓN:

- 8x PC 1kw
- 9x Recorte 15-30°
- 1x PAR 64 lámpara 5
- 6 circuitos dimerizados en el suelo (ver plano para la ubicación)
- Iluminación de sala regulable
- 24 canales de Dimmer
- Corriente directa + DMX en proscenio derecha (visto des de público) para barras LED
- Corriente directa + DMX en pata derecha (visto des de público) para hazer

SONIDO:

- PA necesaria para cubrir el espacio
- Mesa de sonido digital con mínimo dos efectos (reverb y delay)
- Entrada minijack en control para Qlab
- Patch en escenario para 5 entradas
- 2x pie de micro
- 2x monitores en escenario

PROYECCIÓN:

- **Ciclorama!!**
- 1 proyector de mínimo 7.000 lúmenes, para proyectar en todo el ciclorama
- Entrada HDMI en control

ESPACIO ESCÉNICO:

- Espacio escénico mínimo: 6x6m (Ideal: 8x8m)
- Cámara negra
- Patas a la italiana
- Ciclorama

OTRAS NECESIDADES:

- Camerino para 3 actores
- Plancha i tabla de planchar

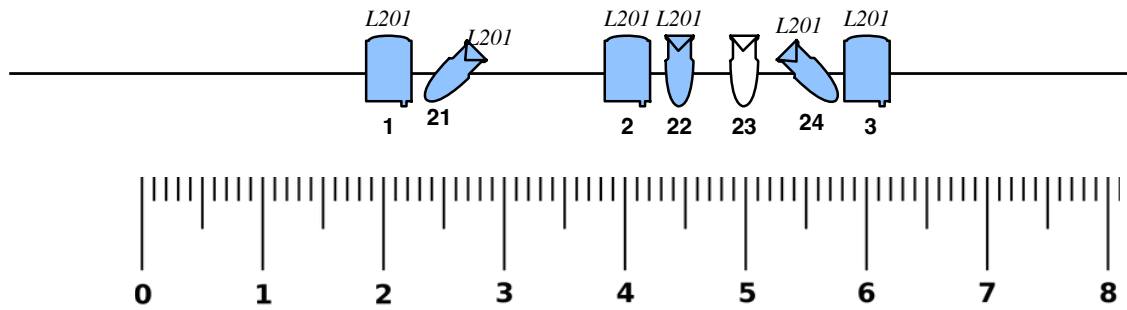
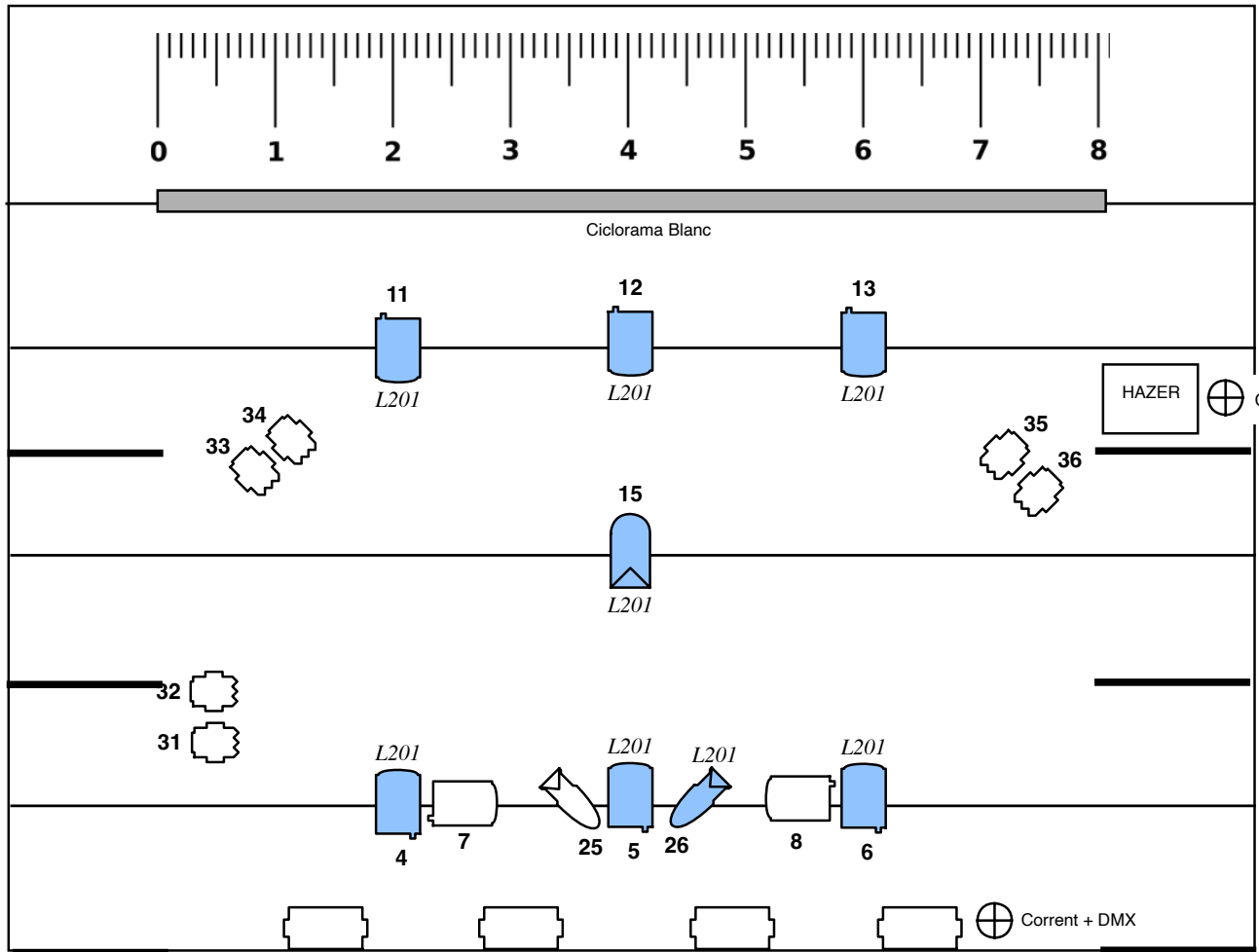
MATERIAL COMPANYIA:

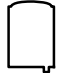




- 4x Barra LED
- 6x Focos asimétricos 500w
- Hazer
- Control de iluminación, áudio y vídeo (MacBook Pro – Qlab+Dlight)
- 3x micros inalámbricos de diadema
- 2x micros inalámbricos de mano

Duración del espectáculo: 75 min

Montaje: 4 horas

Desmontaje: 1 hora



-  PC 1000W (x11)
-  Retall 25-50° (x6)
-  Par 64 CP62 (lampa 5) (x1)
-  Asimètrics 500W (CIA, a terra)
-  Barres LED (CIA, a terra)