

CR#SH tothom pot caure

NECESSITATS TÈCNIQUES ÒPTIMES

IL·LUMINACIÓ:

FOCOS:

- PC 1kw - 3
- Retall - 13
- PAR 64 làmpara 5 - 1

FOCOS COMPANYIA:

- Barra LED - 4
- Panorames 500w - 6

Tots els aparells amb accessoris (portafiltres, portagobos, pales, grapes...)

ALTRES:

- Màquina de fum i/o hazer.
- 6 línies regulables a terra
- Il·luminació de sala regulable.
- 14 canals de Dimmer digital.
- 1 univers DMX.
- Cable DMX.
- Potència necessària estimada: 30.000 w.
- Tècnic porta taula de llums amb l'ordinador.

SO:

- Taula de mescles
- P.A. amb potència suficient per a tota la sala.
- Monitor per escenari.
- Tècnic porta Qlab (entrada jack)
- Micròfons inalàmbric dinàmic de mà (2)
- Peu de micròfon (2)

PROJECCIÓ:

- 1 projector de mínim 5.000 lumens

- En cas de que el teatre no disposi pantalla o projector la companyia en portarà.
Parlar amb el tècnic
- Entrada HDMI

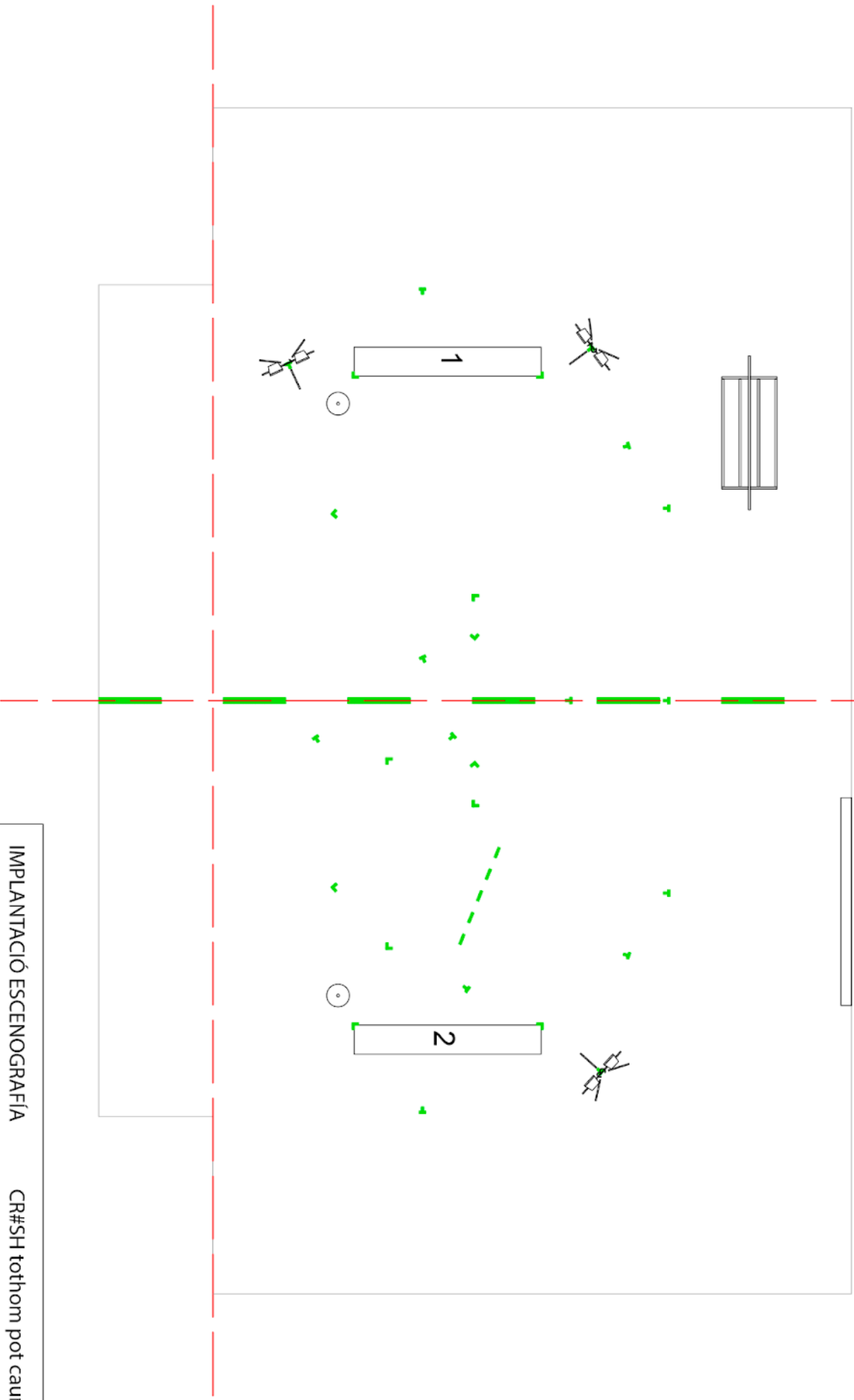
ESPAI ESCÈNIC:

- Espai escènic mínim: 6x5m
- Disposició del públic frontal
- Camara negra
- Ciclorama

ALTRES NECESSITATS:

- Camerino per a 3 membres de la companyia
- Planxa i taula de planxar
- Mopa/escombria i recollidor per la neteja dels fungibles (confetti).

Durada de l'espectacle: 75 min.



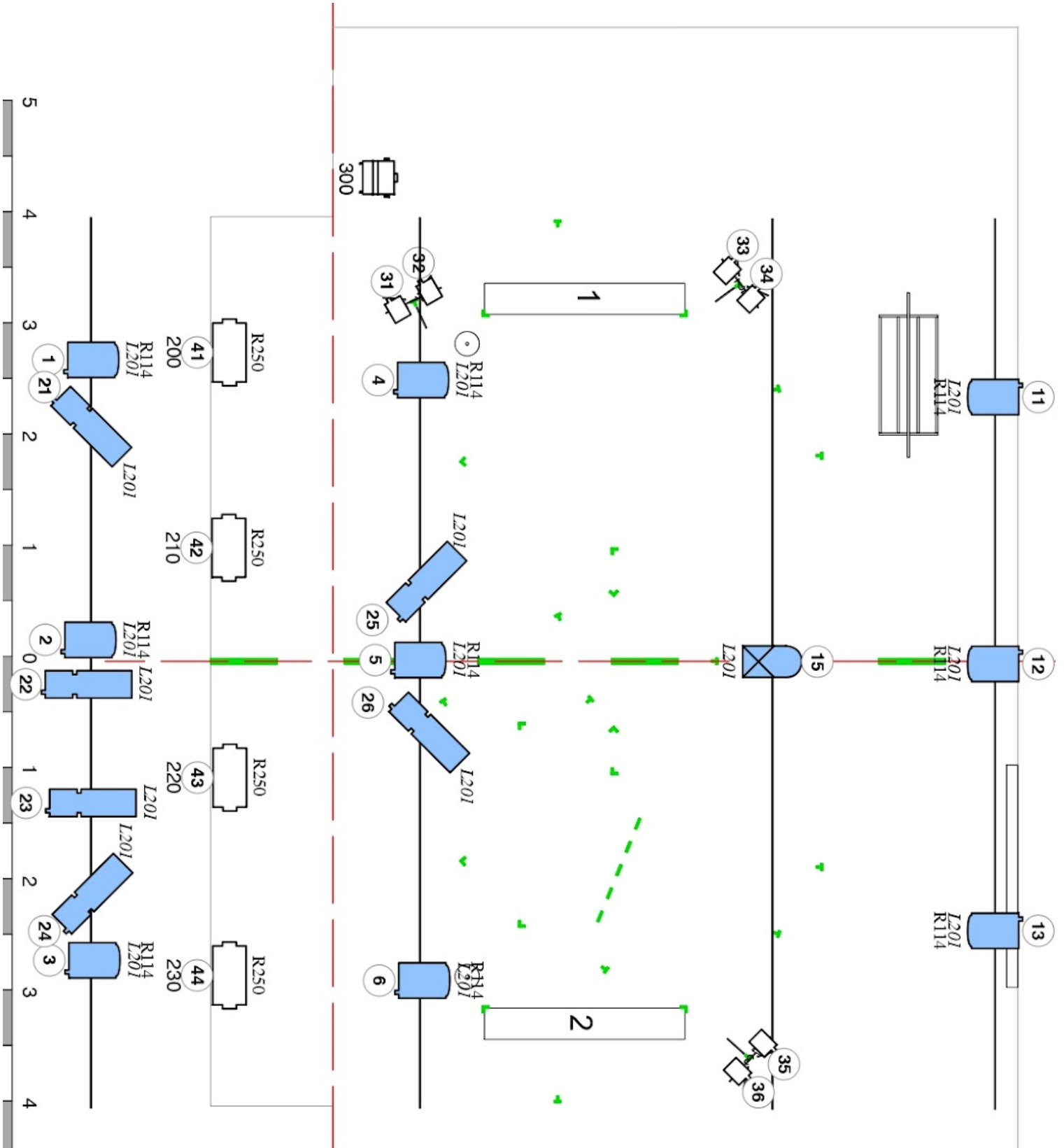
IMPLANTACIÓ ESCENOGRÀFIA








CR#SH tothom pot caure

Disseny: Quim Algora

Escala: 1:50

Data: 17/12/2021



Implantació llums
CR#SH tothom pot caure
Dissenyador Quim Algora
17/12/21
 Frost Color Channel  Panoramas 500w (6)  PC (9)  Retail (6)  Barra LED (4)  Par 64 5 (1)  Hazer